



Lava



Championnat Rhône-Alpes de Cross-Country

Dimanche 30 janvier 2011

Parc de l'Hippodrome

LA TOUR DE SALVAGNY



Rhône-Alpes Région

ATHLETIC
CLUB
TASSIN



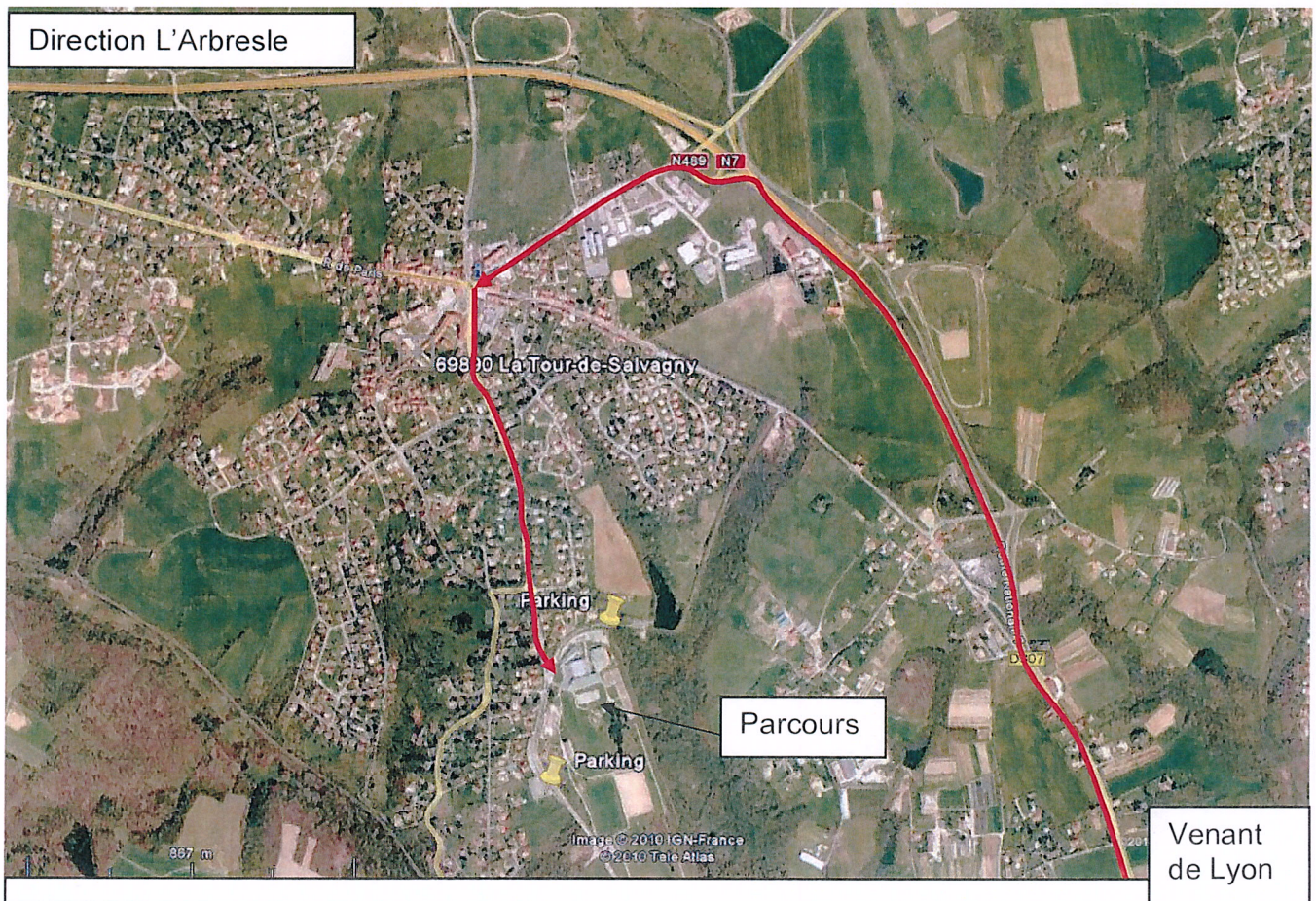


Latina



Dimanche 30 Janvier 2011 Championnat Rhône-Alpes Cross-country

Parc de l'Hippodrome LA TOUR DE SALVAGNY (69)
Plan d'accès



Rhône-Alpes





La Tour



Dimanche 30 Janvier 2011 Championnat Rhône-Alpes Cross-country

Parc de l'Hippodrome LA TOUR DE SALVAGNY (69)

Horaires

1	11H00	VETERANS MASCULINS	9310m	Dép+1 MiniB+4GB
2	11H45	BENJAMINES	2470m	Dép+1 MiniB+1 MB
3	12H00	BENJAMINS	2770m	Dép+1 PB+1BM
4	12H15	MINIMES FEMININES	2770m	Dép+1 PB+1BM
5	12H30	MINIMES MASCULINS	3590m	Dép+2 MB
6	12H50	CADETTES	3590m	Dép+2 MB
7	13H10	CADETS	4370m	Dép+2 GB
8	13H35	JUNIORS FEMININES	4370m	Dép+2 GB
9	14H05	JUNIORS MASCULINS	5740m	Dép+2 MB+1 GB
10	14H35	ESP/SEN/VET FEMININES	6520m	Dép+3 GB
11	15H15	ESP/SEN MASCULINS	10430m	Dép+1 BM+4 GB
12	16H05	CROSS COURT FEMININES	3160m	Dép+1 PB+1 GB
13	16H20	CROSS COURT MASCULINS	3980m	Dép+1 BM+1 GB



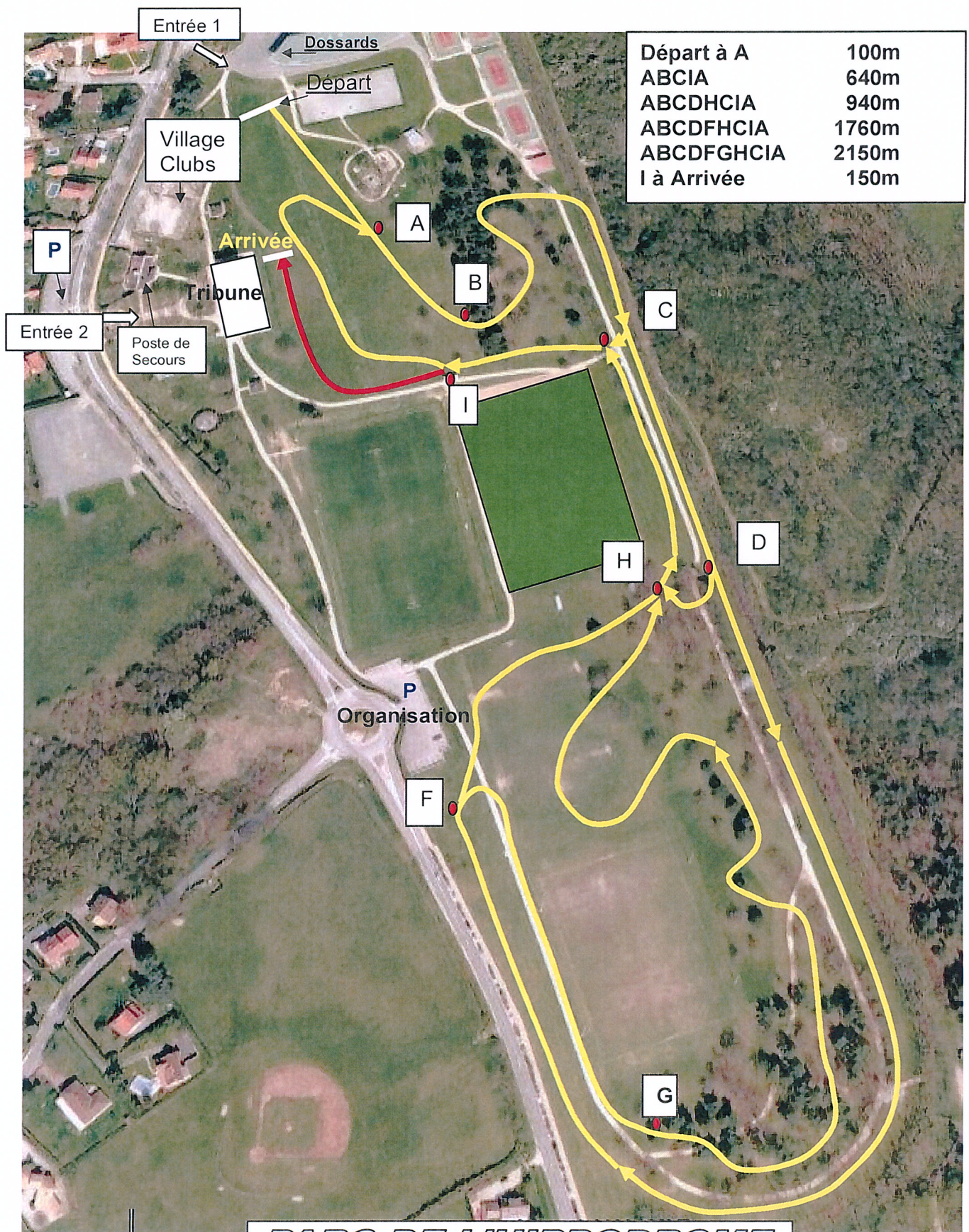
Rhône-Alpes Région

ATHLETIC
CLUB
TASSIN

RHÔNE
LE DÉPARTEMENT



Le Parcours



Départ à A	100m
ABCIA	640m
ABCDHCIA	940m
ABCDFHCIA	1760m
ABCDFGHCIA	2150m
I à Arrivée	150m

**PARC DE L'HIPPODROME
LA TOUR DE SALVAGNY**